

# Inovação no Agronegócio

2025



# Sumário

---

1

Contexto

2

Inovações  
e oportunidade  
de ganhos

3

Impactos para  
o negócio

4

Abordagem  
Peers

# Contexto

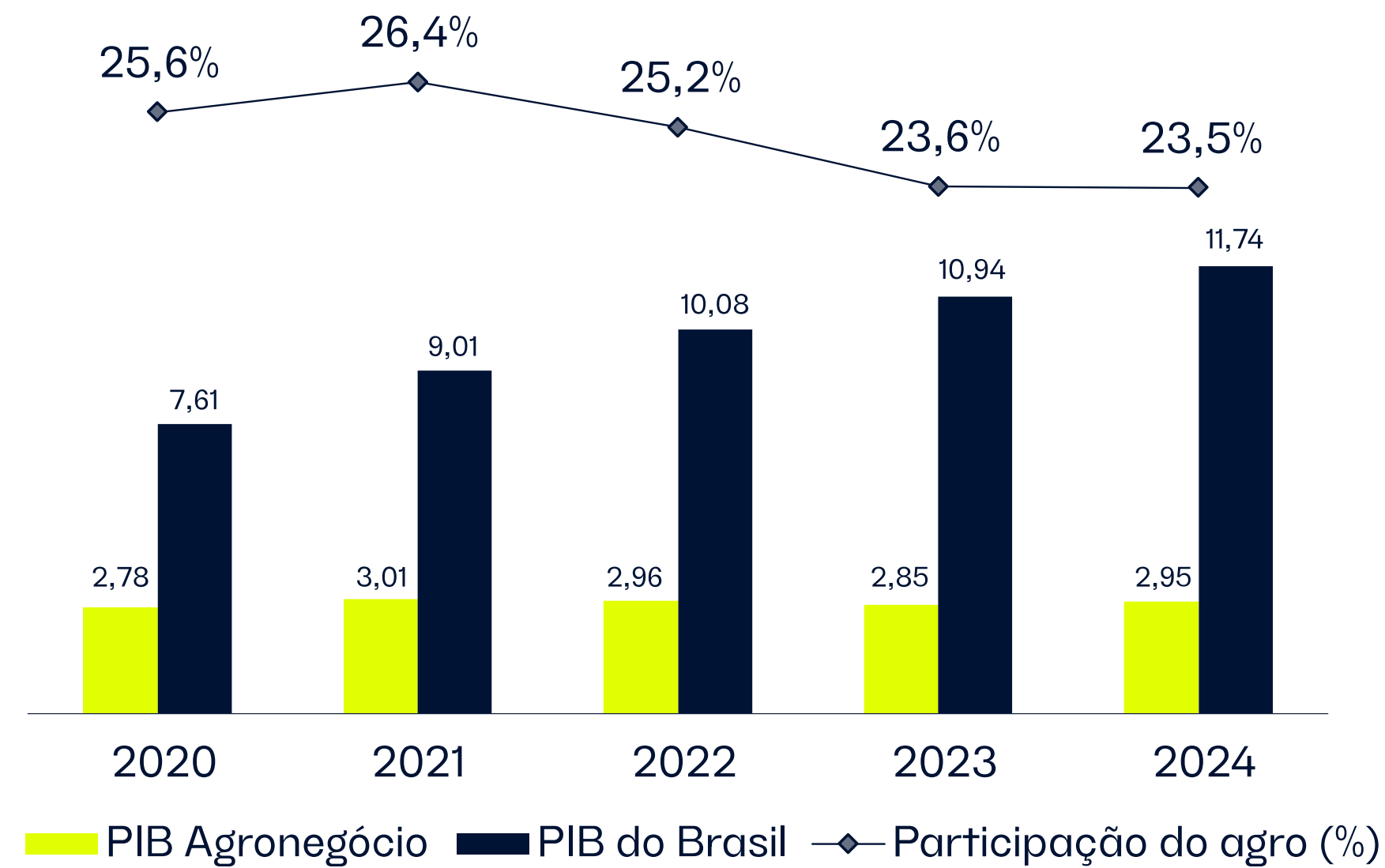


# Importância do Agronegócio no Brasil

O agronegócio é um dos grandes pilares de geração de valor do Brasil, representando cerca de 25% do PIB, sendo ~70% no ramo agrícola.

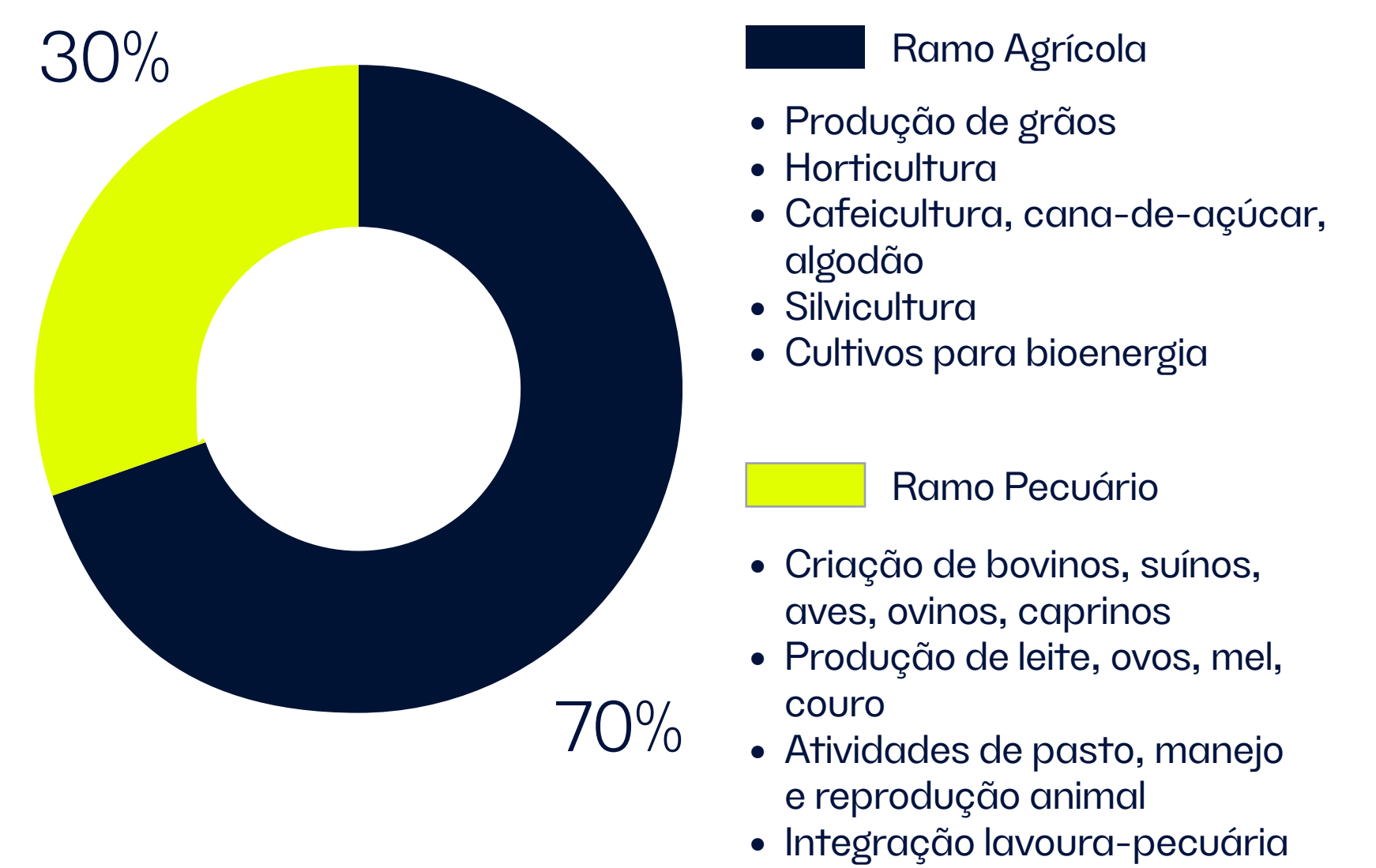
## REPRESENTATIVIDADE DO AGRONEGÓCIO NO PIB NACIONAL

Em trilhões de reais



## ABERTURA DO PIB AGRONEGÓCIO NACIONAL POR RAMO

%, 2024



# Desafio do setor

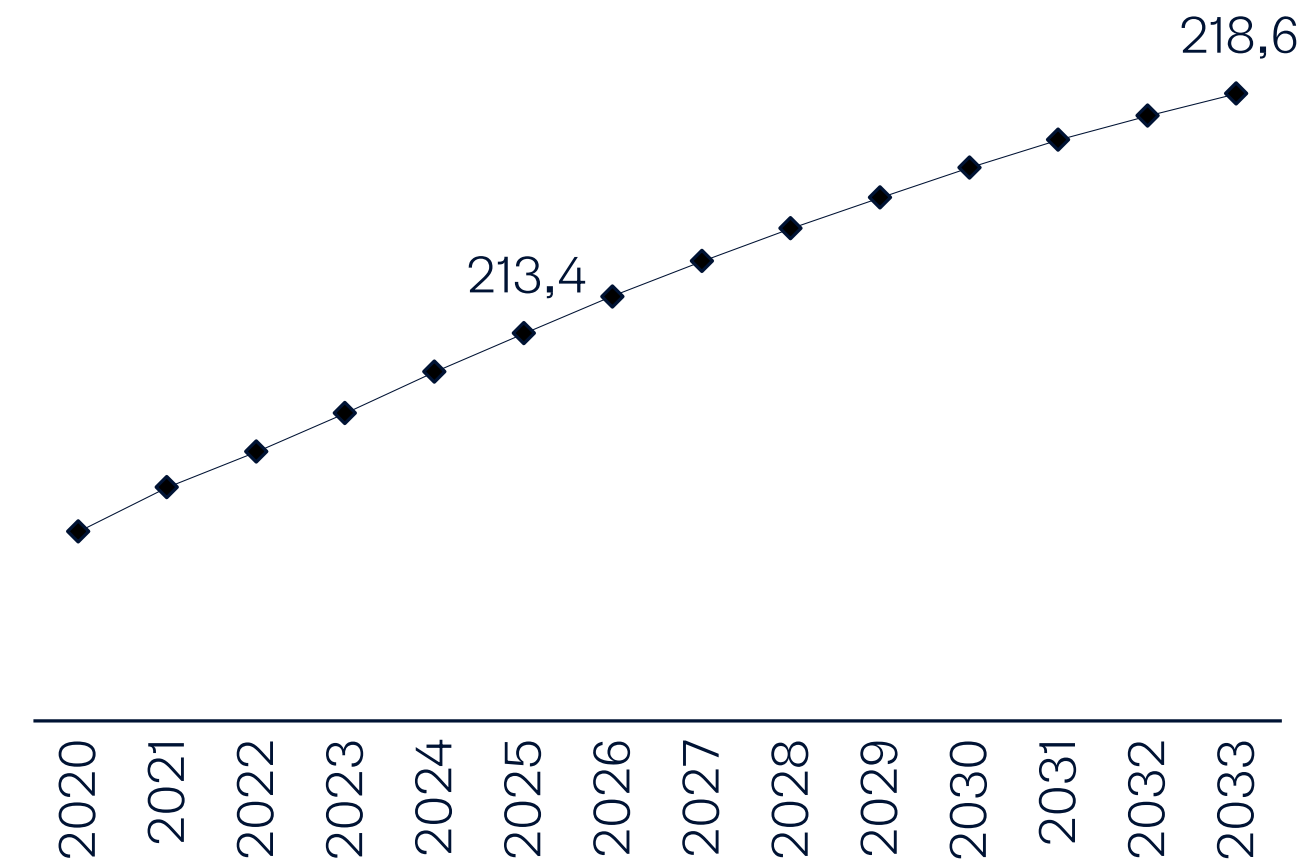
Há um desafio de elevação de produtividade, frente à necessidade de aumento de produção sobre a área plantada

Até 2033 é esperado que a população brasileira alcance 218 milhões de pessoas, sendo que o patamar atual é de 213 milhões. Esse aumento terá reflexos em uma maior demanda por alimentos, e verifica-se uma projeção de crescimento de +24% na produção até 2033, segundo estudos da CGPOP/DAEP/SPA/MAPA e SUEST/SMAE/Embrapa com dados da CONAB.

Porém, no mesmo período, a projeção de crescimento da área plantada é de apenas +19%. Desse modo, empresas do agronegócio deverão investir esforços em aumento de eficiência para que esse “gap” entre produção e área plantada seja coberto.

## PROJEÇÃO DA POPULAÇÃO BRASILEIRA ATÉ 2033

População brasileira<sup>1</sup> – em milhões de pessoas

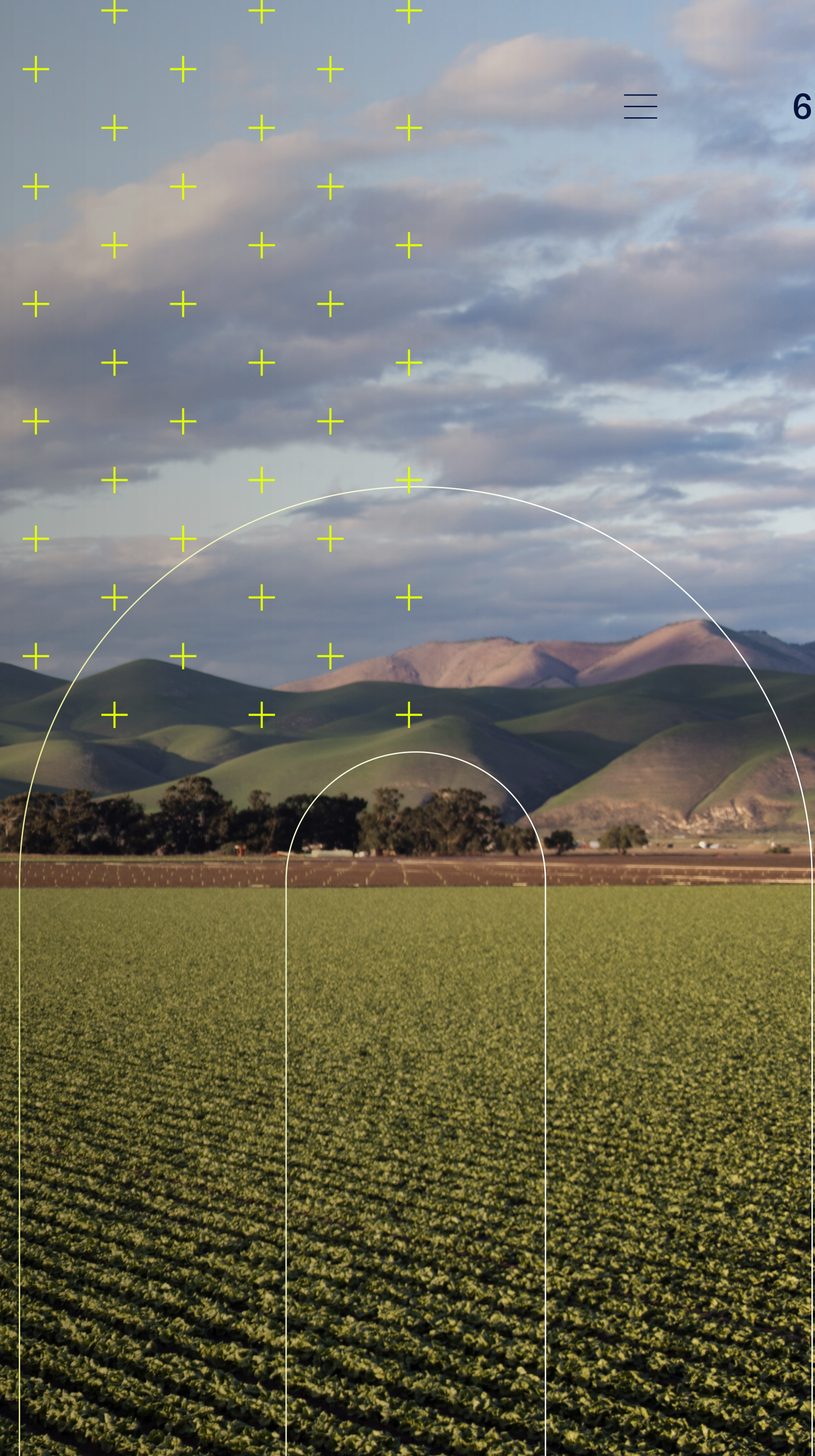


## PROJEÇÃO PRODUÇÃO E ÁREA PLANTADA DE GRÃOS ATÉ 2033

Projeções do Agronegócio<sup>2</sup> – Brasil 2022/23 a 2032/33



# Inovações e oportunidade de ganhos



# Inovações tecnológicas como meio de eficiência

O aumento de eficiência pode ser explorado por meio de inovações tecnológicas, através de alavancas de produtividade, redução de custos e perdas.

EFICIÊNCIA

AUMENTO DA  
PRODUTIVIDADE

REDUÇÃO  
DE CUSTOS

REDUÇÃO  
DE PERDAS

INOVAÇÕES

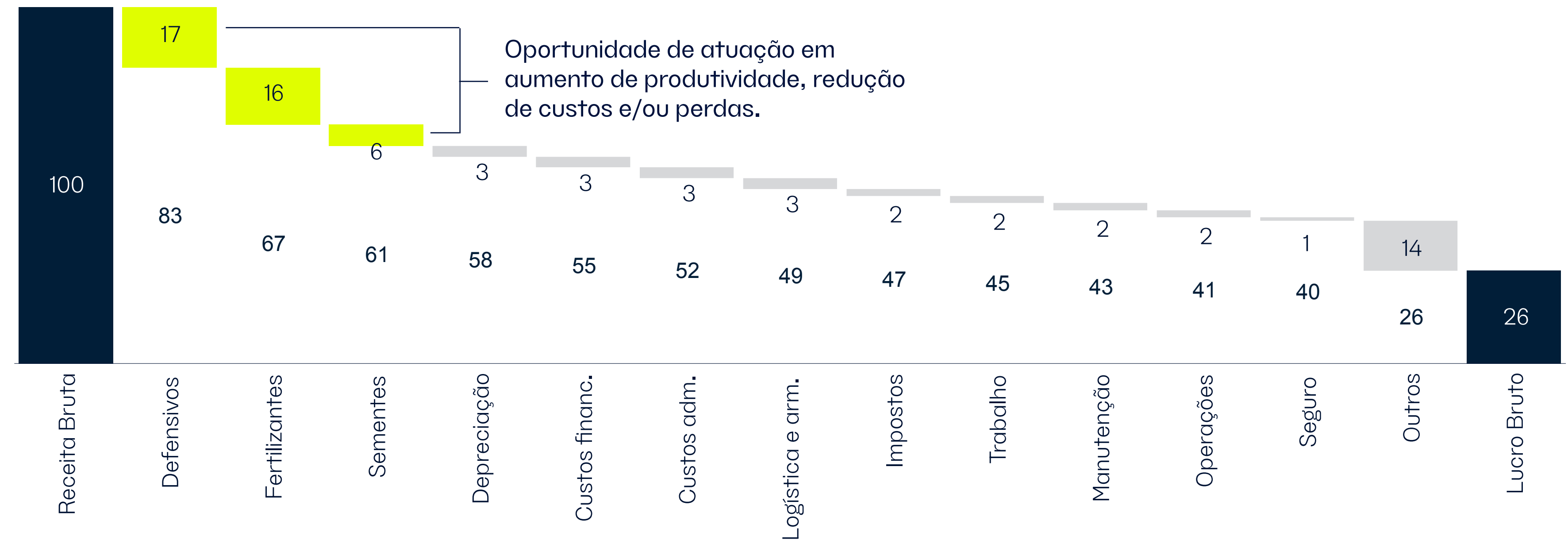
# Desafio do setor

É fundamental identificar os determinantes de custos ao longo da cadeia de valor, e como as inovações contribuem para um melhor desempenho

Ao avaliar a decomposição dos custos médios de uma produção no Brasil, percebe-se uma concentração de ~39% da margem de custo relacionada a defensivos, fertilizantes e sementes. Esses 3 fatores podem ser trabalhados de forma a identificar oportunidades de atuação em aumento de produtividade, redução de custos e/ou perdas, trazendo assim impacto significativo para o negócio.

## CUSTOS MÉDIO DE DIVISÃO DA PRODUÇÃO – EXEMPLO DO BRASIL; SOJA

Composição percentual da Receita Bruta (%)



# Inovações tecnológicas como meio de eficiência

Diversos tipos de inovações vêm sendo desenvolvidas, com aplicações em diferentes elos da cadeia. Para atuar nos 3 fatores descritos anteriormente, diversos tipos de inovações vem sendo desenvolvidas por agtechs, com destaque para agtechs brasileiras

## GRUPOS DE INOVAÇÕES NO AGRO

### 1. Gestão e Conectividade



- Sistema de gestão de propriedade rural
- Plataforma integradora de sistemas
- Soluções e dados, conectividade e telecomunicação

### 2. Automação e Sensoriamento



- Drones, máquinas e sensoriamento remoto
- Diagnóstico e monitoramento por imagens
- IoT para o agro: detecção de pragas, análise de solo/clima/irrigação
- Telemetria e automação

 Inovações que influenciam na eficiência da produção

### 3. Insumos & Biotecnologia



- Soluções que potencializam a produção através de: fertilizantes, inoculantes e nutrição vegetal
- Controle biológico e manejo integrado de pragas
- Análise laboratorial de sementes, mudas e genômica vegetal

### 4. Infraestrutura e Processamento



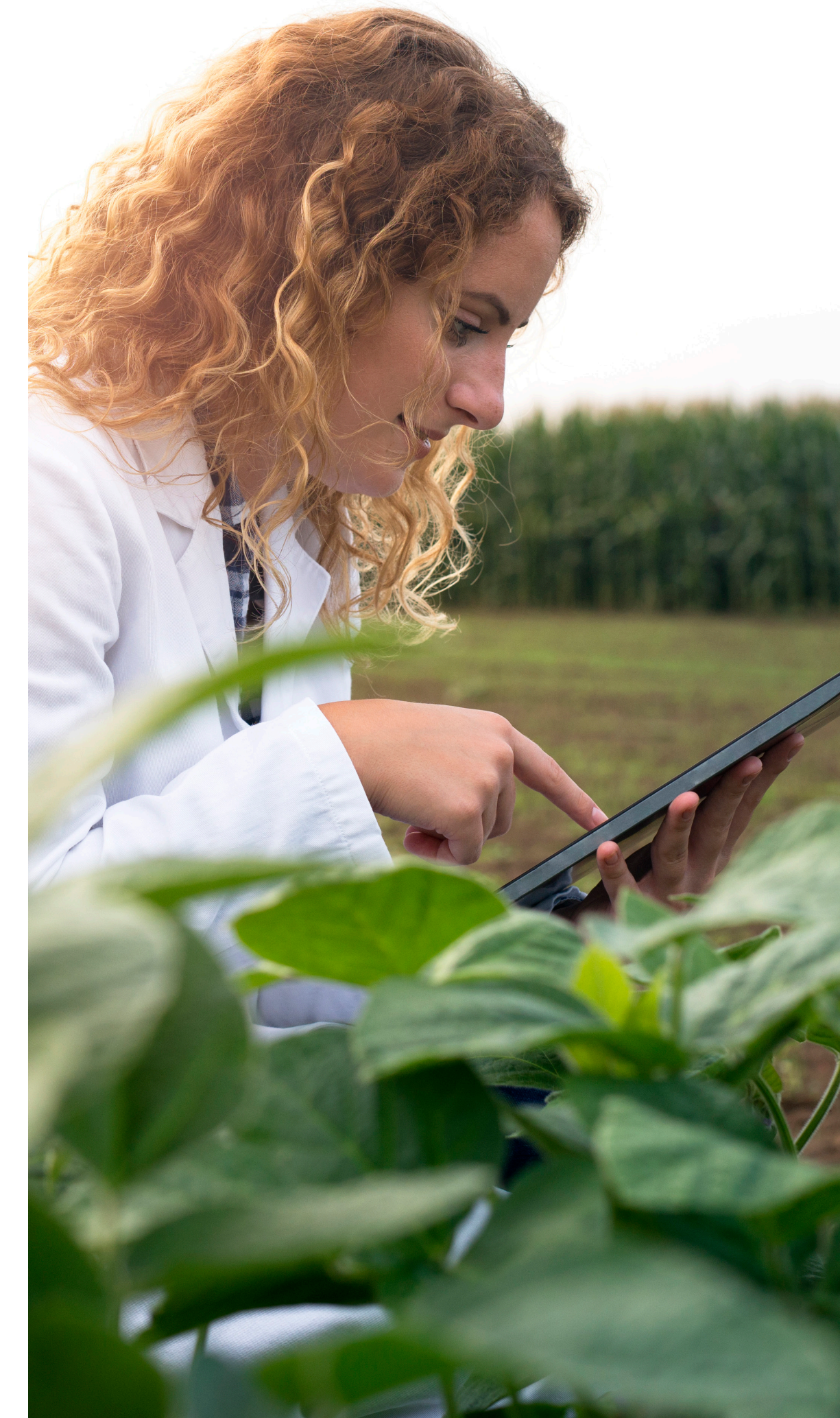
- Soluções de: meteorologia, irrigação
- Gestão de água, armazenamento, infraestrutura e logística
- Indústria e processamento de alimentos 4.0

### 5. Canais e Marketplaces

- Marketplace de insumos para o agronegócio alimentos inovadores e tendências alimentares
- Plataformas de negociação e venda de produtos, mercearia on-line

### 6. Crédito

- Crédito, permuta, seguro, créditos de carbono e análise fiduciária



A adoção destas inovações associada ao porte e estágio de maturidade das empresas, pode impactar no ganho potencial de forma distinta

Dependendo do porte da empresa (utilizando uma referência de módulo rural) e também de acordo com a maturidade da empresa, é esperado diferentes níveis de ganhos potenciais. Sendo que empresas com maior maturidade e porte tendem a ter maior ganho potencial.

### Minifúndio

Imóvel rural de área inferior a 1 (um) módulo rural; O conceito de minifúndio está atrelado ao módulo rural, variável de acordo com o tipo de exploração.

### Pequena propriedade

Imóvel rural de área compreendida entre 1 (um) e 4 (quatro) módulos fiscais.

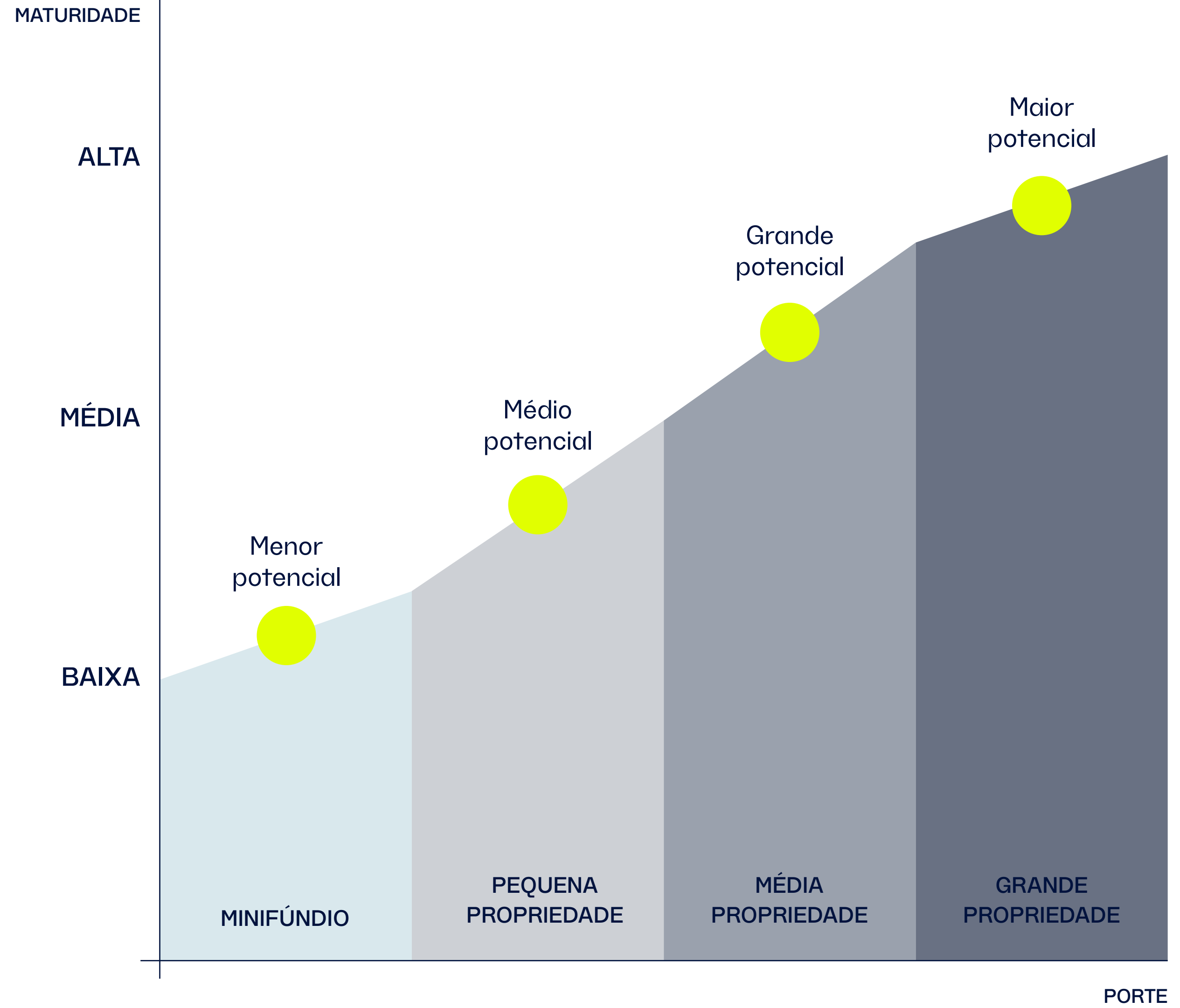
### Média propriedade

Imóvel rural de área compreendida entre 4 (quatro) e 15 (quinze) módulos fiscais.

### Grande propriedade

Imóvel rural de área superior a 15 (quinze) módulos fiscais.

**Módulo rural** é uma unidade de medida agrária usada no Brasil, instituída pela Lei nº 6.746. **Expressa em hectares e é variável, sendo fixada para cada município** levando em conta diversos fatores como: tipo de exploração predominante no município; a renda obtida com a exploração predominante; outras explorações existentes no município, propriedade familiar...



# Impactos para o negócio



# Metodologia de análise e avaliação de maturidade

A avaliação de maturidade considera aspectos relacionados a Processos, Pessoas e Sistemas.

Apesar de a avaliação de porte da empresa ter critérios e métricas já estabelecidas (como o módulo rural), a avaliação no nível de maturidade pode não ser tão obvio. Desse modo, analisar os pilares de processos, pessoas e sistemas, é essencial para cercarmos as principais esferas que afetam o nível desenvolvimento das empresas, e assim termos uma avaliação do nível de maturidade

## PILARES ANALISADOS

## PERGUNTAS CHAVE PARA AVALIAÇÃO DA MATURIDADE



Eficiência operacional, grau de padronização das atividades e aderência a práticas recomendadas do setor, com foco na identificação de gargalos e oportunidades de melhoria.

- Os processos operacionais são padronizados e documentados?
- Existem KPIs para medir produtividade e eficiência?
- Há revisões periódicas para melhorias e inovações nos processos?



Qualificação técnica, engajamento das equipes, capacidade de adaptação tecnológica, papéis e responsabilidades bem definidos e estrutura organizacional robusta.

- Existem documentações com P&R definidos por estrutura e colaboradores
- Os colaboradores passam por treinamentos ou capacitação para uso de tecnologias e sistemas?



Nível de disponibilidade e geração de dados e informações, sistema de gestão, uso de automações Uso de Analytics e inteligência artificial para ganho de escala e eficiência.

- Quais tecnologias utilizadas para apoiar as operações?
- Os sistemas estão integrados entre áreas e processos?
- Existe automação para decisões em tempo real (ex: clima, irrigação)?

# Inovações tecnológicas como meio de eficiência

O potencial de ganhos em produtividade, redução de custos e perdas é relevante, associado ao ganho de maturidade de práticas e adoção de inovações.

Implementação de inovações que geram eficiência

EXEMPLO POTENCIAL - SOJA



~ 3,6 TON/HA de produtividade → + 10 até 20% de produtividade

~ R\$ 3.000 /HA (defensivo + fertilizante) → - 30% custos com defensivos

60 KG/HA de perda → - 20 até 40% de potenciais perdas

# Cases de sucesso em inovação - Agro

O Agronegócio apresenta diversas oportunidades e potenciais de ganho com a implementação de inovações e tecnologias promissoras

1

99,8 %

Precisão de detecção

2

+65 %

Redução de herbicidas

3

R\$ 185<sup>BI</sup>

Mercado Agro E-commerce

4

\$ 106<sup>MI</sup>

Investimentos em previsibilidade



Implantação de Pivô de agricultura inteligente baseado em IA-IoT, obteve uma precisão de teste de 99,8% na detecção de doenças em plantas e culturas em comparação com outros trabalhos tradicionais.

Fonte: Scientific Reports



Startup Brasileira: Drone + IA reduz 65% uso de herbicidas. Tecnologia de startup permite a produtores de cana e de soja reduzi em média de 65% no uso de herbicidas.

Fonte: Canal Rural Brasil



O agro embarca cada vez mais no e-commerce: uma modalidade de negócios em forte crescimento, movimentando aproximadamente R\$ 185,7 bilhões em 2023, de acordo com a Associação Brasileira de Comércio Eletrônico.

Fonte: Forbes Agro



Agro com IA: Índia aposta em tecnologia que prevê chuvas com precisão de até 6 km. O país investiu cerca de US\$ 106 milhões de dólares em supercomputador para impulsionar pesquisa meteorológica e climática.

Fonte: Bloomberg Agro

# Abordagem Peers



# Jornada de Transformação

A Peers pode contribuir na jornada de transformação, com um processo estruturado de avaliação, desenho e execução para captura de valor

## JORNADA DE INOVAÇÃO NO AGRO

A Peers entende que há diversos riscos ao implantar soluções mais inovadoras no agro, o que acaba de certa forma desencorajando as empresas em sua implantação. Incertezas relacionadas ao impacto financeiro, real necessidade da empresa e uma visão mais ampla do negócio e da cadeia de valor são exemplo de fatores que afetam uma boa execução com captura de resultados. Dessa forma acreditamos que implantar uma inovação por meio de uma jornada estruturada é essencial, e trabalhamos com 3 principais etapas: Assessment, Design e Execução, cada uma com objetivos claros a serem perseguidos e definidos



# Aproximadamente 10% dos nossos clientes são do Agronegócio



## EXPERTISE PRÁTICA EM DESAFIOS CRÍTICOS DE NEGÓCIO

- Estratégia de Crescimento / Go To Market
- TMO + BU Assessment and Preparation
- M&A / PMI – Post Merger Integration
- Otimização operacional
- Estratégia de Tecnologia / Roadmap de Desenvolvimento
- Orçamento / OBZ
- Otimização de Processos / CSC

## Iniciativas com alto impacto estratégico

### CASE EFFICIENCY

Multinacional do setor agroquímico, com forte presença no Brasil e foco em inovação sustentável, buscou ampliar sua rede de distribuição por meio de um e-commerce voltado ao agricultor. O projeto envolveu desde a definição estratégica com stakeholders até a avaliação de viabilidade e elaboração do business case, resultando em um Roadmap estruturado para implantação.

### CASE GROWTH

Líder brasileira na produção de nitrocelulose e derivados, presente em mais de 70 países, precisava revisar seu Roadmap de tecnologia após aquisições e mudanças de cenário. Realizou-se o levantamento de gaps, priorização de iniciativas e atualização do plano, além do fortalecimento da base tecnológica por meio da avaliação de maturidade de TI, definição de ações e redefinição do modelo.

### CASE TRANSFORMATION

Multinacional de nutrição animal, com forte presença no Brasil e foco em soluções sustentáveis, buscava apoio para gerir seu programa global de transformação. O trabalho contemplou desde o planejamento estratégico e suporte regional até a implementação, expansão global e automação de processos, garantindo maior visibilidade, eficiência e alinhamento das iniciativas.

# PEERS

Consulting  
+ Technology



São Paulo - SP  
Av. Ibirapuera, 1753  
18° andar - Moema

Rio de Janeiro - RJ  
R. São José, 90  
Sala 1805 - Centro

Nova Lima - MG  
Al. Oscar Niemeyer, 119  
3° andar - Vila da Serra

Curitiba - PR  
R. Imac. Conceição, 1430  
Prado Velho

[peers.com.br](https://peers.com.br)